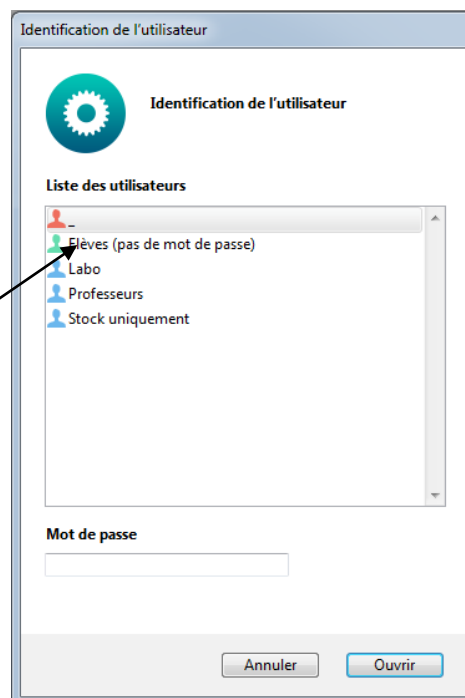


NOTICE D'UTILISATION ÉLÈVE DU LOGICIEL LABOTP®

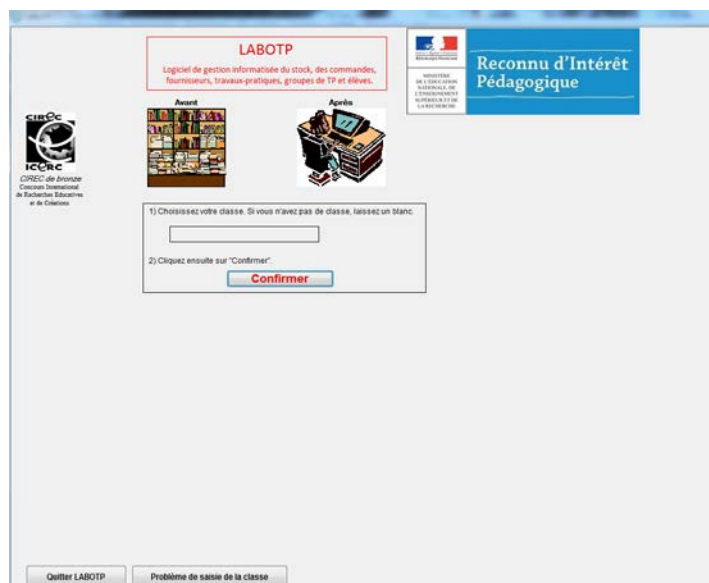
VOIR LE FICHIER « DIDACTICIEL.PDF » POUR UNE PRISE EN MAIN
GUIDÉE DE LABOTP.

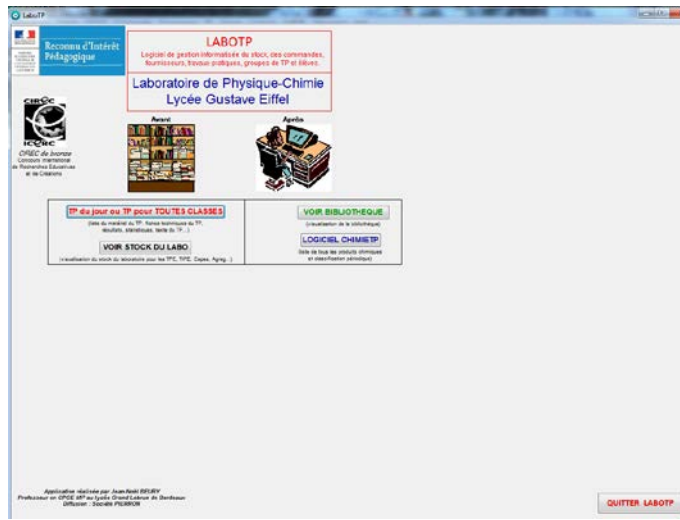
Partie A : PRÉSENTATION GÉNÉRALE

- Cliquer sur LABOTP.exe. La fenêtre suivante apparaît :



- Choisir **ELEVE** comme utilisateur avec aucun mot de passe. Les élèves ne peuvent pas visualiser les commandes et les fournisseurs.
- L'élève choisit dans la liste sa classe et clique sur CONFIRMER.
(2nde par exemple).





L'écran de présentation de LaboTP pour les élèves s'affiche.

Il n'y a plus de menu déroulant.

Les élèves ne pourront en aucun cas modifier les données mais seulement les consulter.

Sur la page de présentation, ils peuvent cliquer sur les quatre boutons suivants :

1) "LOGICIEL CHIMIETP"

Ce module permet d'avoir accès aux caractéristiques de tous les produits chimiques du laboratoire (masse molaire, formule brute, pictogrammes de danger, phrases de danger, conseils de prudence, fiche de sécurité, fiche toxicologique de l'INRS) ainsi qu'à la classification périodique avec le tableau périodique et graphiques.

2) "VOIR STOCK DU LABO"

Ce module permet d'avoir accès à l'ensemble du stock du laboratoire.

Le bouton [options de recherche de fiches] permet de faire une recherche multicritères.

Ils peuvent rechercher du matériel par domaine (électricité, produits chimiques) ou taper une partie du nom...

Pour chaque fiche, ils ont la description avec éventuellement une fiche technique (ouverture automatique d'un fichier Word par exemple pour l'utilisation du conductimètre). Si c'est un produit chimique, ils ont ses caractéristiques.

3) "VOIR BIBLIOTHEQUE DU LABO"

Ce module permet d'afficher et de rechercher les livres présents au laboratoire.

4) "TP DU JOUR OU TP TOUTES CLASSES" (voir partie B)

Ils peuvent visualiser le TP du jour avec la liste du matériel : fiches techniques d'utilisation (exemple conductimètre), affichage des caractéristiques des produits chimiques utilisés en TP.

- **Accès à la liste du matériel du TP et aux fiches techniques du matériel.** Exemple : multimètre, oscilloscope. LABOTP® ouvre automatiquement un fichier pdf (par exemple) contenant tous les détails souhaités sur tel ou tel appareil.
- **Accès aux caractéristiques des produits chimiques** (formule, masse moléculaire...), explications sur les risques chimiques, phrases de sécurité et de risques, classification périodique, tables thermodynamiques (pKa, E°, pKs...), tri des déchets chimiques, règles de sécurité. Ces trois polycopiés ainsi que le titre sont modifiables.
- **Lancement automatique de programmes** (exemple : lancement automatique du module RS232 pour piloter le pH-mètre...)

La sauvegarde des données est faite automatiquement par le logiciel.

Partie B : PRÉSENTATION DÉTAILLÉE POUR LES TP

I. PRÉSENTATION DES DIFFÉRENTS MENUS

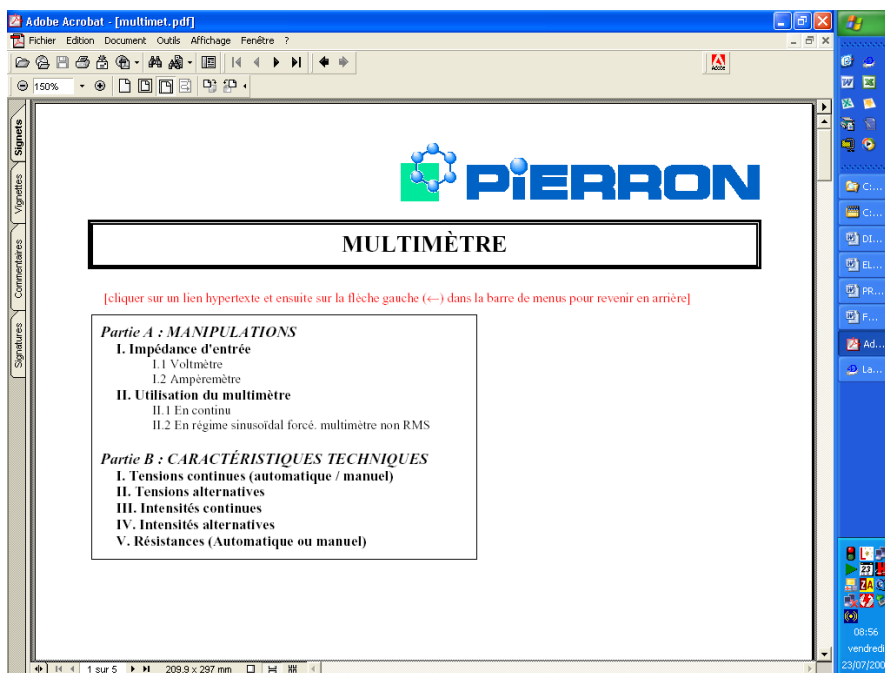
I.1 Menu 'Liste du Matériel du TP'

L'élève a la liste du matériel.

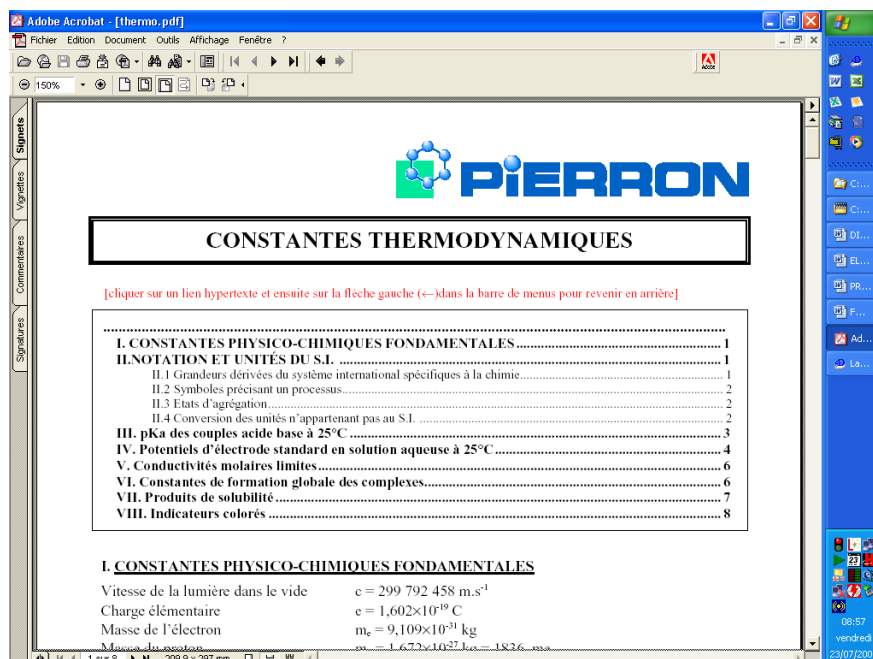
Cliquer sur un produit (exemple conductimètre ou microscope optique...). Un clic sur 'Fiche du produit' affiche les caractéristiques du conductimètre : prix, lieu de rangement, problèmes rencontrés en TP. S'il s'agit d'un produit chimique, il affiche l'écran correspondant aux caractéristiques du produit chimique. Un clic sur 'fiche du produit' (après avoir cliqué sur acide méthanoïque par exemple) permet d'afficher ses caractéristiques.

L'élève a pour chaque produit chimique les phrases de danger et les conseils de prudence, les pictogrammes de danger... Il peut imprimer la fiche avec les caractéristiques du produit chimique.
L'élève peut ouvrir la fiche de sécurité et la fiche toxicologique de l'INRS.

Un clic sur fiche technique (après avoir cliqué sur multimètre MX579 par exemple) ouvre un fichier Word ou PDF (ou autre) contenant le principe de fonctionnement d'un pH-mètre, multimètre, oscilloscope...

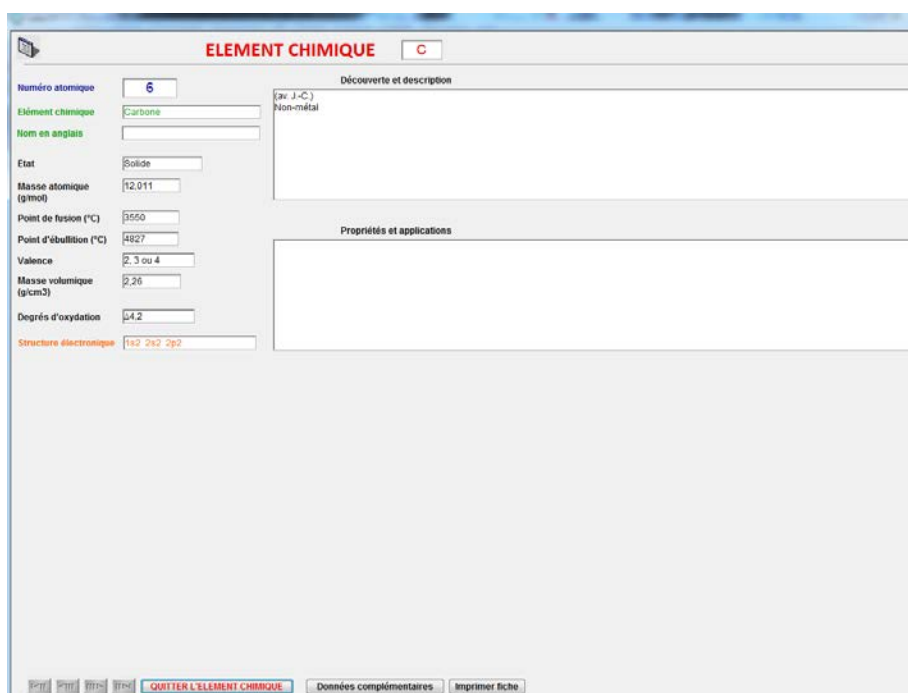


Un clic sur CHIMIETP permet de lancer le module CHIMIETP : liste de tous les produits chimiques, classification périodique, constantes thermodynamiques, règles de sécurité...



Un clic sur **Classification périodique** ouvre une page contenant le **tableau périodique** des éléments chimiques avec affichage des grandeurs des éléments chimiques : affinité, conductivité thermique, électronégativité (plusieurs échelles), énergie de 1^{ère}, 2^{ème}, 3^{ème} ionisation, enthalpie de fusion, vaporisation, masse atomique, masse volumique, rayon atomique, rayon covalent, rayon ionique, température de fusion, température d'ébullition...

Un clic sur un élément du tableau périodique permet d'avoir ses **caractéristiques** : date de découverte, **description, propriétés et applications**, grandeurs : masse atomique, température de fusion, valence, degrés d'oxydation, affinité, énergies d'ionisation, électronégativité...



I.2 Menu 'Autre TP'

Ils peuvent revenir à d'anciens TP.