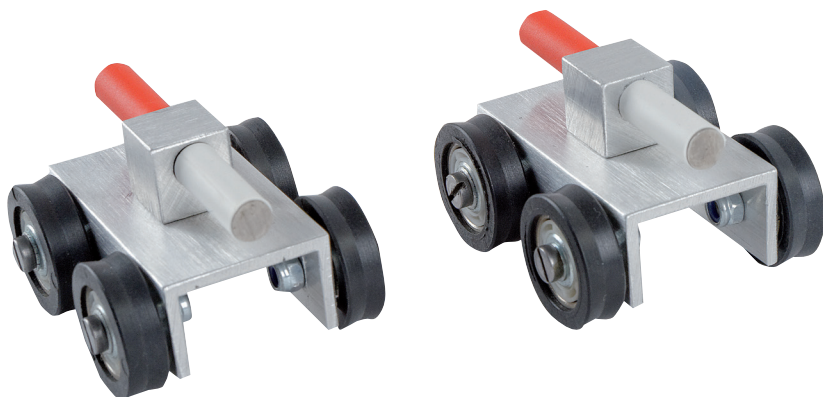




Maquette Interactions 06022

NOTICE



Retrouvez
l'ensemble
de nos gammes sur :
www.pierron.fr

 **PIERRON**
ÉQUIPEMENT PÉDAGOGIQUE SCIENTIFIQUE

PIERRON - ASCO & CELDA • CS 80609 • 57206 SARREGUEMINES Cedex • France

Tél. : 03 87 95 14 77 • Fax : 03 87 98 45 91

E-mail : education-france@pierron.fr

1 - Introduction

Comme son nom l'indique, cet ensemble permet de mettre en évidence les interactions entre 2 corps. Nous avons disposé sur 2 petits chariots mobiles 2 aimants cylindriques identiques. Le nord est repéré sur chacun des aimants.

L'expérience consiste à rapprocher les 2 chariots l'un de l'autre tout en les maintenant, puis à les lâcher subitement. En fonction de la position des aimants, l'un par rapport à l'autre, les chariots vont s'attirer ou se repousser..

2 - Contenu de l'emballage

- 2 chariots aimantés
- Une notice

Caractéristiques

- Chariots en aluminium 45 x 40 mm
- Barreaux aimantés et repérés \varnothing 6 x 40 mm

Utilisation

1 - Mise en évidence de l'attraction de 2 aimants

- Disposez les chariots, sur une surface plane, l'un en face de l'autre de sorte à ce que le nord d'un des 2 chariot soit face au sud de l'autre chariot.
- Maintenez les chariots avec vos 2 mains
- Rapprochez les jusqu'à ce qu'il y ait environ 2 cm qui les sépare
- Lâchez les simultanément

Vous constatez que les 2 chariots se sont rapprochés l'un de l'autre.

2 - Mise en évidence de la répulsion de 2 aimants

- Disposez les chariots, sur une surface plane, l'un en face de l'autre de sorte à ce que les 2 pôles identiques soient l'un en face de l'autre (voir illustration ci-dessous) :



- Rapprochez les jusqu'à ce qu'il y ait environ 1 cm qui les sépare.
- Lâchez les simultanément.

Vous constatez que les 2 chariots se sont éloignés l'un de l'autre.

3 - Conclusion

Dans les 2 cas ci-dessus, on constate que le chariot de droite agit sur le chariot de gauche et de la même manière le chariot de gauche agit sur le chariot de droite.

Il existe ici une interaction magnétique entre les 2 aimants portés par chaque chariot. Il s'agit d'une interaction (dans le cas présent il s'agit d'une interaction à distance).

1 - Entretien

Aucun entretien particulier n'est nécessaire au fonctionnement de votre appareil. Toutes les opérations de maintenance ou de réparation doivent être réalisées par PIERRON ÉDUCATION. En cas de problème, n'hésitez pas à contacter le Service Clients.

2 - Garantie

Les matériels livrés par PIERRON ÉDUCATION sont garantis, à compter de leur livraison, contre tous défauts ou vices cachés du matériel vendu. Cette garantie est valable pour une durée de 2 ans après livraison et se limite à la réparation ou au remplacement du matériel défectueux. La garantie ne pourra être accordée en cas d'avarie résultant d'une utilisation incorrecte du matériel.

Sont exclus de cette garantie : la verrerie de laboratoire, les lampes, fusibles, tubes à vide, produits, pièces d'usure, matériel informatique et multimédia.

Certains matériels peuvent avoir une garantie inférieure à 2 ans, dans ce cas, la garantie spécifique est indiquée sur le catalogue ou document publicitaire.

Le retour de matériel sous garantie doit avoir notre accord écrit.

Vices apparents : nous ne pouvons admettre de réclamation qui ne nous serait pas parvenue dans un délai de quinze jours après livraison au maximum. À l'export, ce délai est porté à un mois.

La garantie ne s'appliquera pas lorsqu'une réparation ou intervention par une personne extérieure à notre Société aura été constatée.