



DEL verte haute luminosité sur support 05815

NOTICE



Retrouvez
l'ensemble
de nos gammes sur :
www.pierron.fr

 **PIERRON**
ÉQUIPEMENT PÉDAGOGIQUE SCIENTIFIQUE

PIERRON - ASCO & CELDA • CS 80609 • 57206 SARREGUEMINES Cedex • France

Tél. : 03 87 95 14 77 • Fax : 03 87 98 45 91

E-mail : education-france@pierron.fr

1 - Introduction

Diode électroluminescente verte haute luminosité montée sur un socle isolant pouvant être raccordée dans un circuit électrique par cordons Ø 4 mm (nous conseillons vivement d'utiliser des cordons de sécurité). La diode est protégée par une résistance.

On pourra l'associer à d'autres supports pour réaliser des montages série et dérivation.

2 - Contenu de l'emballage

- Un DEL rouge haute luminosité protégée sur support
- Une notice

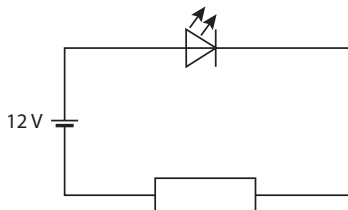
Caractéristiques

- DEL verte de type Ø 5 mm standard
- Tension d'alimentation : entre 4,5 et 12 V
- Luminosité > 200 mCd pour $I = 20$ mA
- Tension de seuil : $\approx 2,5$ V
- Intensité maximale d'utilisation : 50 mA
- Résistance de protection : $560 \Omega - 1/2$ W
- Raccordements électriques par douilles de sécurité Ø 4 mm
- Boîtier en ABS
- Dimensions : 130 x 80 x 36 mm
- Masse : 100 g

Mise en service

1 - Information sur la résistance de protection

Compte tenu des caractéristiques de la DEL (intensité maxi à respecter), nous avons disposé une résistance en série pour limiter le courant traversant le composant.



Ainsi, si nous souhaitons pouvoir alimenter le boîtier sous 12 V en tenant compte de ces caractéristiques (tension de seuil de 2,5 V et un courant maxi de 50 mA), il faut placer une résistance dont la valeur est calculée ainsi :

D'après la loi d'Ohm, on a :

$$R = U/I = (12 - 2,5)/0,05 = 190 \Omega.$$

Compte tenu des valeurs normalisées des résistances, on peut utiliser une résistance de 330 Ω . Le courant circulant dans la DEL sera alors de :

$$I = U/R = (12 - 2,5)/330 \approx 29 \text{ mA}$$

Le courant étant inférieur à 50 mA, il n'y aura aucun risque pour la DEL.

2 - Mise en service

Raccorder les deux douilles au montage électrique ou à l'alimentation, au moyen de cordons de sécurité.

1 - Entretien

Aucun entretien particulier n'est nécessaire au fonctionnement de votre appareil. Toutes les opérations de maintenance ou de réparation doivent être réalisées par PIERRON - ASCO & CELDA. En cas de problème, n'hésitez pas à contacter le Service Clients.

2 - Garantie

Les matériels livrés par PIERRON - ASCO & CELDA sont garantis, à compter de leur livraison, contre tous défauts ou vices cachés du matériel vendu. Cette garantie est valable pour une durée de 2 ans après livraison et se limite à la réparation ou au remplacement du matériel défectueux. La garantie ne pourra être accordée en cas d'avarie résultant d'une utilisation incorrecte du matériel.

Sont exclus de cette garantie : la verrerie de laboratoire, les lampes, fusibles, tubes à vide, produits, pièces d'usure, matériel informatique et multimédia.

Certains matériels peuvent avoir une garantie inférieure à 2 ans, dans ce cas, la garantie spécifique est indiquée sur le catalogue ou document publicitaire.

Le retour de matériel sous garantie doit avoir notre accord écrit.

Vices apparents : nous ne pouvons admettre de réclamation qui ne nous serait pas parvenue dans un délai de quinze jours après livraison au maximum. À l'export, ce délai est porté à un mois.

La garantie ne s'appliquera pas lorsqu'une réparation ou intervention par une personne extérieure à notre Société aura été constatée.