

Dossier

Utiliser d'anciens logiciels sous Windows XP : Le Mode de compatibilité



Introduction

Les versions de Microsoft Windows se succèdent mais ne se ressemblent pas... Afin de faire progresser le confort d'utilisation de ce système, son éditeur est parfois obligé de renoncer à certaines compatibilités.

Certains de vos logiciels ont peut-être cessé de fonctionner depuis que vos ordinateurs sont passés sous XP, ou bien rencontrez-vous des "bugs" inopinés ? S'il n'existe pas de mise à jour pour votre produit, essayez le "mode de compatibilité" de Windows XP. Conçu pour simuler une ancienne version de Windows, il permet dans un grand nombre de cas de retrouver vos anciennes applications telles que vous les avez toujours connues...



Utilisation

1. Installation du logiciel

Suivez la procédure habituelle pour l'installation. Si vous rencontrez des messages d'erreur du type " Impossible de copier le fichier A:SETUP1.EX_" ou si l'installation se gèle, suivez la procédure suivante :

1. Ouvrez une fenêtre Explorer (Démarrer > Programmes > Explorateur Windows)
2. Cliquez sur le menu Outil, puis Options des dossiers
3. Cliquez l'onglet Affichage
4. Vérifiez que la case suivante est cochée : Afficher les fichiers et dossiers cachés
5. Vérifiez que les cases suivantes ne sont pas cochées :
 - o Masquer les extensions de fichiers dont le type est connu
 - o Masquer les fichiers protégés du système d'exploitation
6. Recherchez les fichiers suivants : setup1.exe, ver.dll, ver.dl, setupkit.dll, setupkit.dl dans les dossiers C:\WINDOWS et C:\WINDOWS\SYSTEM de votre disque dur
7. Si vous trouvez un ou plusieurs de ces fichiers, ajoutez "ancien" avant le point
8. Redémarrez l'ordinateur
9. Exécutez la procédure d'installation normale.

L'installation devrait fonctionner normalement.

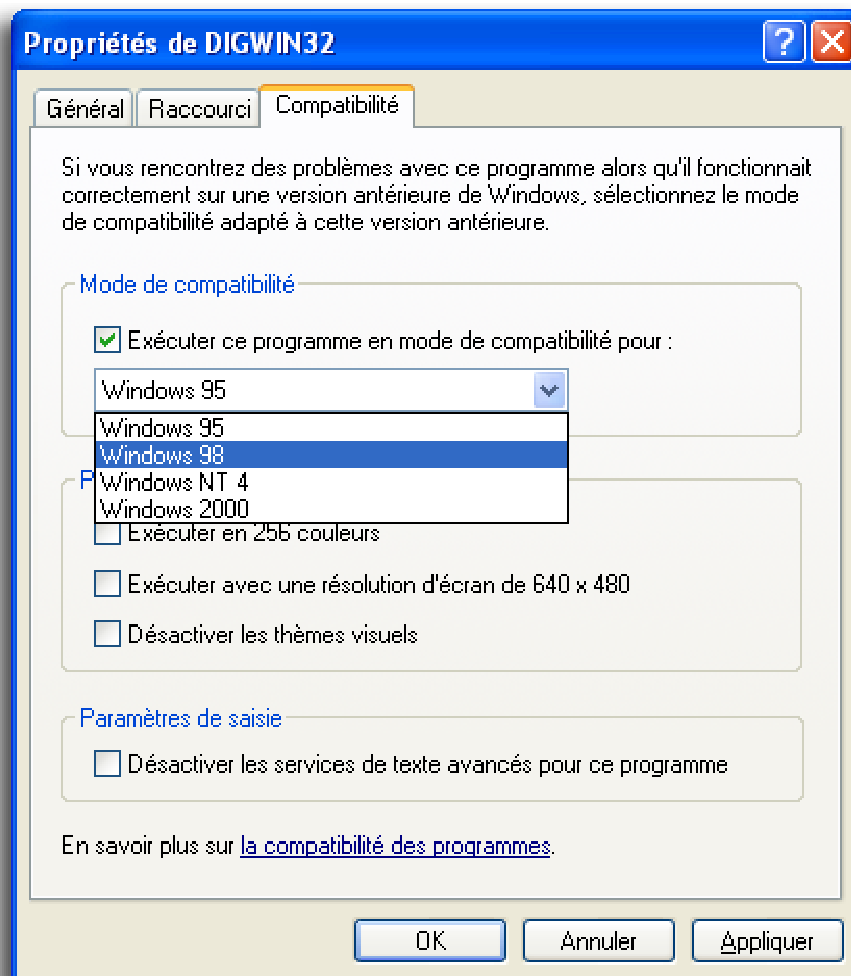
2. Activation du mode de compatibilité

Vous pouvez soit passer par l'assistant de compatibilité, soit l'activer directement pour le logiciel. Pour démarrer l'assistant, cliquez sur Démarrer puis sur Tous les programmes, Accessoires et enfin "Assistant Compatibilité des programmes".

Pour l'activer directement, ouvrez le menu démarrer jusqu'à l'icône de votre logiciel, puis cliquez sur celle-ci avec le bouton droit de la souris :



Dans la fenêtre "Propriétés" qui apparaît, cliquez sur l'onglet "Mode de compatibilité" :



Cochez la case "Exécuter ce programme en mode de compatibilité pour :".

Choisissez une version antérieure de Windows dans la liste déroulante située en dessous. Vous pourrez en essayer plusieurs. Testez Windows 95 et 98 en priorité.

Les autres options ont peu d'effet, mais n'hésitez pas à les tester.

Cliquez sur le bouton OK pour valider votre choix.

Lancez votre programme et vérifiez s'il fonctionne.

Contacts

Vous avez d'autres questions techniques ?
Contactez-nous : exao-service@pierron.fr

Des questions commerciales ?
education-france@pierron.fr

Retrouvez les catalogues, des informations, des bonnes affaires, des mises à jours,
des ressources gratuites sur www.pierron.fr

Copyright

Les marques et logo Microsoft, Windows et Windows XP sont la propriété de Microsoft Corporation (www.microsoft.com).